



**SUNTEK  
MAKİNE**





## Hakkımızda

SUNTEK Makinenin temelleri, Fethi Dursun'un 1998-2002 yılları arasında gemi makineleri ve mekanik bakımlarda İSDEMİR'de edinmiş olduğu bilgi ve tecrübe ile 2009 yılında atılmıştır. 2016 yılında unvan değişikliğine giderek SUNTEK Makine Enerji Sanayi ve Ticaret Limited Şirketi adını alan firmamız; Anahtar Teslim Tesis Kurulumu, Çelik İmalat ve Montajı, Mekanik İmalat ve Montajı, Filtre Tel Kafes ve Venturi İmalatı, Boru ve Baca İmalatı, Boru ve Baca Montajı, Basıncılı Kap ve Tank İmalatı, Boya ve Kumlama Hizmetleri, Sac ve Profil Şekillendirme Alanlarında tecrübeli ve yetkin kadrosu ile yeni projelere imza atmaya başlamıştır.

SUNTEK Makine olarak, müşterilerimizin ihtiyaçlarını en kaliteli hizmetle karşılayarak, planlanan zaman çerçevesinde hizmet sunmayı ve müşterilerimize değer yaratmayı misyon edinmekteyiz. İş sağlığı ve güvenliği standartlarına uyarak, çevreye duyarlılığı konularına yüksek hassasiyet göstererek Avrupa standartlarında kaliteli ürün ve hizmet sunulmaktadır. Türkiye'nin birçok ilinde ve yurt dışında sayısız projeye imza atılmış, demir-çelik fabrikaları, çimento fabrikaları, maden işletmeleri, yakıt depolama tesisleri, enerji santralleri gibi birçok endüstriyel sektörde faaliyet gösteren firmalara hızlı ve etkili çözümler sunulmuştur.

## **Faaliyet Alanlarımız**

**ANAHTAR TESLİM TESİS KURULUMU**

**ÇELİK İMALAT VE MONTAJI**

**MEKANİK İMALAT VE MONTAJI**

**FİLTRE TEL KAFES VE VENTURİ**

**BORU VE BACA İMALATI**

**BORU VE BACA MONTAJI**

**BASINÇLI KAP VE TANK İMALATI**

**KUMLAMA VE BOYA HİZMETLERİ**

**SAC PROFİL ŞEKİLLENDİRME HİZMETLERİ**



# Anahtar Teslim Tesis Kurulumu

Anahtar teslim proje taleplerinizin imalatlarını, yetkin kadromuzla zamanında ve en üst düzey kalitede tamamlayarak, gerekli tüm montaj işlemlerini büyük bir titizlik ile yürütüyoruz.

Anahtar Teslim Proje faaliyet alanlarımız:

- \* Kireç Ocağı
- \* Maden Öğütme Fabrikası



## Soma Termik Santral

SNCR-SCR (DENOX) sistemlerinin kurulumu yapılmıştır.

## Kardemir

Sinter Bölgesine ait 1.200.000 m<sup>3</sup>/h imalat ve montajı yapıldı.

Çelikhane Bölgesine ait 700.000 m<sup>3</sup>/h imalat ve montajı yapıldı.

Meros Bölgesine ait 2.100.000 m<sup>3</sup>/h imalat ve montaj yapıldı.



## Tosyalı

Kireç Ocağı  
6120 Ton çelik imalat ve montajı yapıldı



# Çelik İmalat ve Montaj Hizmetleri

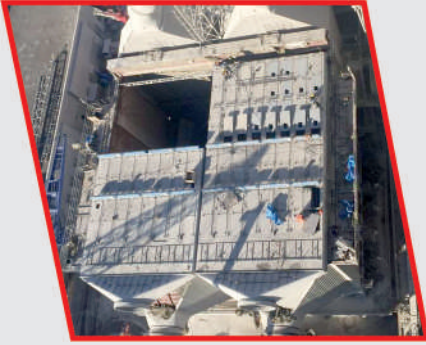
Çelik imalat ve montaj işleri, tecrübeli kadromuzla, proje sürecinden başlayan koordineli ve ayrıntılı bir çalışma sistemi ile zamanında teslim edilmektedir.

- Çelik konstrüksiyon (Çelik Yapı) imalat montajı
- Uzay çatı sistemleri
- Çatı imalat ve montaj işleri
- Hangar ve fabrika çelik yapıları
- Çelik bina sistemleri



## Çelik İmalat ve Montaj Çalışmalarımız

- \* Acacia Maden işletmeleri A.Ş.: Flotasyon ünitesi hangar yapımı
- \* Kardemir Karabük demir çelik fabrikası: İmalat, montaj, demontaj işleri
- \* İsdemir Demir Çelik Fabrikası: İmalat montaj ve demontaj işleri
- \* Traçim Çimento Fabrikası: Çelik imalat, montaj ve demontaj işleri
- \* Eti Soda Fabrikası: Çelik imalat işleri
- \* Adana Çimento: Çelik imalat montaj ve demontaj işleri
- \* Kastamonu Entegre: Çelik imalat montaj işleri



# Mekanik imalat ve Montajı

SUNTEK Makine olarak, mekanik imalat ve montaj işlemlerinde de çözümler sunuyoruz.

- \* Siklon imalatı ve montajı
- \* Elevatör imalatı ve montajı
- \* Bunker kırıcı imalatı ve montajı
- \* Helezon imalatı ve montajı
- \* Klape imalatı ve montajı
- \* Kompansatör imalatı ve montajı
- \* Eşanjör imalatı

çeşitli alanlarda, projelerinizi gerçeğe dönüştürmek için geniş bir uzmanlık yelpazesi sunuyoruz. Müşterilerimizin özel gereksinimlerini dikkate alarak, kaliteli ürün ve hizmetler sunuyoruz.





## Filtre Tel Kafes ve Ventüri

Endüstriyel toz toplama sistemlerinin önemli parçaları olan filtre tel kafes ve venturilerin üretimini, 2 boyutlu tel büküm işleri, elektro galvaniz, elektrostatik toz boyama sistemlerimiz ve tecrübeli kadromuzla gerçekleştirerek hem yurt içi hem de yurtdışı müşterilerimize hizmet vermekteyiz.

Çimento fabrikaları, sunta fabrikaları, demir çelik fabrikaları, cam fabrikaları, maden işletmeleri ve termik santral gibi üretim ve imalat alanlarında, havaya toz veya uçan taneciklerin yayılmasını önlemek için kullanılan filtre sistemlerinin temel bileşeni olan tel kafesler ile toz toplama ve filtreleme işlemlerini daha başarılı ve sürdürülebilir hale getiriyoruz. Bu kafeslerin imalatını, 8 ila 24 telli olmak üzere boy fark etmeksizin seri üretim makinelerimizle gerçekleştirebiliyoruz.

Ters-hava filtresi, pulse jet filtre, duman ve toz emme sistemleri için talep edilen özelliklerde filtre tel kafesleri üretebilmekteyiz. İmalat öncesi belirtilen sıklıkta kafes çemberleri, otomatik punta kaynak makinemiz ile aynı anda 24 dikey tel için birleştirme işlemi yapabilmektedir. Galvanizli tel kullanılarak üretim ya da imalat sonrası galvanizleme işlemi ile birlikte kataforezleme kaplama (antipas işlemi imalat sonrası) venturi (kafes ağzı kapak ya da venturi) imalat süreçlerinin tamamlanmasının ardından, filtre tel kafes, venturi ve torbaların montaj işlemleri uzman ekiplerimiz tarafından büyük bir hassasiyetle yapılmaktadır.

- \* Filtre Tel Kafes İmalatı
  - \* Ventüri ve Kapak İmalatı
- Filtre Tel Kafes, Ventüri ve Torba montajı



## Boru İmalat ve Montaj İşlerimiz

- Kardemir soğutma suyu borulaması
- Kardemir kok kireç kırma eleme borulaması
- Eti soda toz toplama borulaması
- Kardemir pnömatik ve hidrolik hat borulaması
- İsdemir kok kireç kırma eleme borulaması
- İsdemir 2. yüksek fırın soğutma suyu borulaması
- İsdemir 3. yüksek fırın pnömatik ve hidrolik hat borulaması
- Tüm yön deęiştirme açılarında dirsek boruları
- Çap deęiştirme (Redüksiyon ) boruları
- Pantolon boru
- Düz borular
- Endüstriyel baca boruları

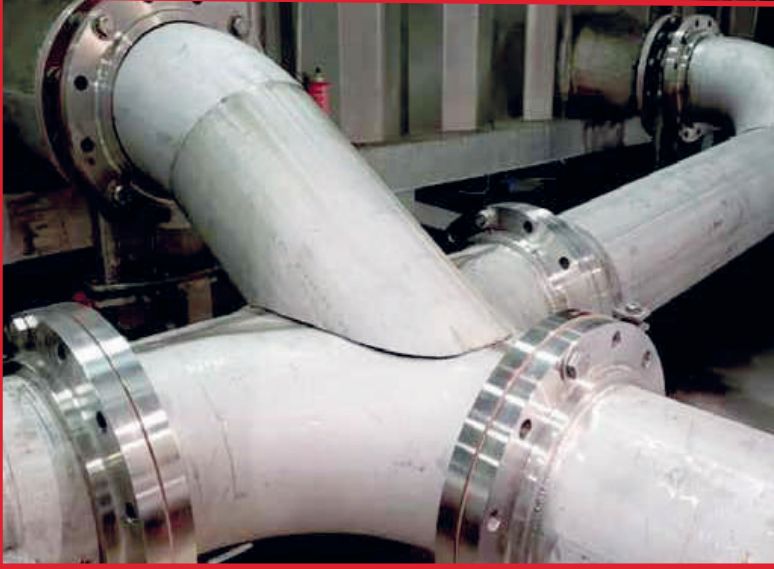
## Baca Montaj Alanında Yaptığımız Çalışmalar

- \* Kardemir Karabük projelerinde çelikhane bölgesine, çap 4500mm- yükseklik 45000 mm olacak şekilde imalat ve montaj yapılmıştır.
- \* Kardemir Karabük projelerinde sinter bölgesine, çap6000mm- yükseklik 52000mm olacak şekilde imalat ve montaj yapılmıştır.
- \* Kardemir Karabük projelerinde kulesi çiftlik bölgesine, çap2500mm- yükseklik 27000mm olacak şekilde imalat ve montaj yapılmıştır.

Kardemir Karabük projelerinde kok kireç bölgesine, çap3000mm- yükseklik 30000mm olacak şekilde imalat ve montaj yapılmıştır.



## Boru ve Baca Montajı



## Basınçlı Kap ve Tank İmalatı

Basınçlı kap tasarımı ve imalatında talep edilen standartlara uygun olarak, müşteri ihtiyaçlarına, servis süresine ve proses gerekliliklerine en uygun malzeme seçilerek üretim süreçlerimiz buna göre organize edilmektedir. Düşük alaşımli karbon çelikten farklı paslanmaz çelik türlerine kadar geniş malzeme yelpazemiz sayesinde, müşterilerimize en uygun çözümleri sunarak endüstri ihtiyaçlarına cevap vermekteyiz.

\*Hava Tankı

\*Genleşme Tankı

\*Basınçlı Tank imalatı

\*Paslanmaz Tank imalatı



# Kumlama ve Boya Hizmetleri

Boya kumlama işlemleri için 2.700 m<sup>2</sup> kapalı alanımız mevcuttur. Giriş ağız yüksekliği 2200 mm ile 700 mm arasındaki tüm sac ve profilleri kumlama imkanımız bulunmaktadır. Otomatik kumlama makinemiz 6 türbinlidir. Manuel kumlama yönetimi ile ölçü fark etmeksizin tüm ürün ve malzemelerin kumlama işlemlerini yapmaktayız.



# Sac Profil Şekillendirme Hizmetleri

Sac malzemelerin şekillendirilmesi, endüstriyel üretimin temel aşamalarından biridir. Şekillendirme işlemleri, sac malzemenin istenilen formu alması için uygulanan kritik adımlardan biridir. Bu işlem genellikle sac bükme makineleri, silindirik rulo makineleri veya hidrolik presler aracılığıyla gerçekleştirilir.

Kesim ve şekillendirme süreçleri, endüstriyel üretimde yaygın olarak kullanılmaktadır ve çeşitli sektörlerde büyük önem taşır. Bu süreçler sayesinde sac malzeme farklı kalınlıklarda levhalar halinde üretilebilir. Levhaların boyutu ve şekli, müşteri ihtiyaçlarına veya belirli bir uygulamaya göre özelleştirilebilir.

Şekillendirme işlemlerinin sonunda, sac malzemeler boru, profil veya diğer belirli formlara dönüştürülebilir. Bu dönüşümler, endüstriyel üretimde ve birçok sektörde geniş bir kullanım alanına sahiptir. Sac malzemelerin doğru şekilde şekillendirilmesi, ürünlerin kalitesini ve performansını artırırken, üretim süreçlerini optimize etmeye yardımcı olur.

- \* Plazma Kesim
- \* Lazer Kesim
- \* Silindir Büküm
- \* Profil Büküm
- \* Freze ve Torna İşleri



# Makine Parkuru

BYSTRONIC LAZER KESME MAKİNESİ

CNC OXY/PLAZMA KESİM MAKİNESİ

METEOR-1200 PROFİL DELME MAKİNESİ

CNC PLAKA DELME MAKİNESİ

4 TOPLU SİLİNDİR BÜKME MAKİNESİ

3 TOPLU SİLİNDİR BÜKME MAKİNESİ

PROFİL BÜKME MAKİNESİ

CNC GİYOTİN MAKASLAR

HİDROLİK KOMBİNE (DOUBLE) ÇİFT SİLİNDİR

HİDROLİK PRES (500 TON)

UZAY ŞERİT TESTERE TEZGAHI

ŞERİT TESTERE TEZGAHI

MATKAP TEZGAHLARI

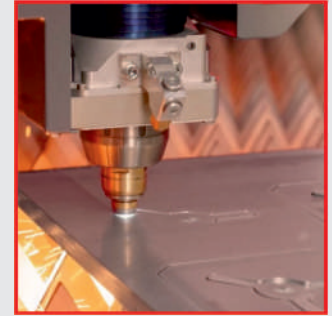
KAYNAK MAKİNELERİ

FREZE TEZGAHI

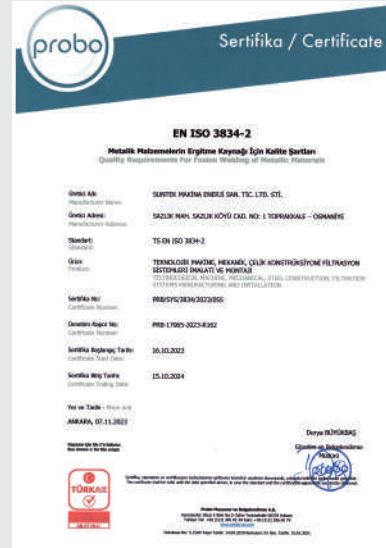
TORNA TEZGAHI

AİRLİSS BOYA MAKİNESİ

OTOMATİK VE MANUEL KUMLAMA MAKİNELERİ



# Sertifikalarımız





## Referanslarımız



## Neredeyiz ?

**S**tratejik olarak önemli bir noktada bulunan SUNTEK Makine, önemli ticaret yollarının kesiştiği bir konumda yer almaktadır. Kara yolu ve demir yolu taşımacılığına oldukça elverişli bir konumda bulunmaktadır; İskenderun limanlarına 50 km ve Mersin limanlarına 150 km mesafededir.

Bu sayede lojistik faaliyetlerinde önemli bir avantaj sağlamakta ve Türkiye'nin ve Dünyanın her yerine yapılacak sevkiyat organizasyonlarında müşterilere alternatif seçenekler sunabilmektedir.







**SUNTEK**  
**MAKİNE**



+90 328 825 55 15  
info@suntekmak.com  
www.suntekmak.com

Sazlık Mah. Sazlık Köyü Cad. No: 1 Osmaniye Toprakkale 80950